



ประชุมประจำเดือนสิงหาคม ๒๕๖๓

วันที่ ๔ กันยายน ๒๕๖๓

หน่วยสำรวจอุทกวิทยาเคลื่อนที่ จังหวัด น่าน

ศูนย์อุทกวิทยาชลประทานภาคเหนือตอนบน

สำนักบริหารจัดการน้ำและอุทกวิทยา

กรมชลประทาน



อัตรากำลังของหน่วยสำรวจเคลื่อนที่ จังหวัดน่าน

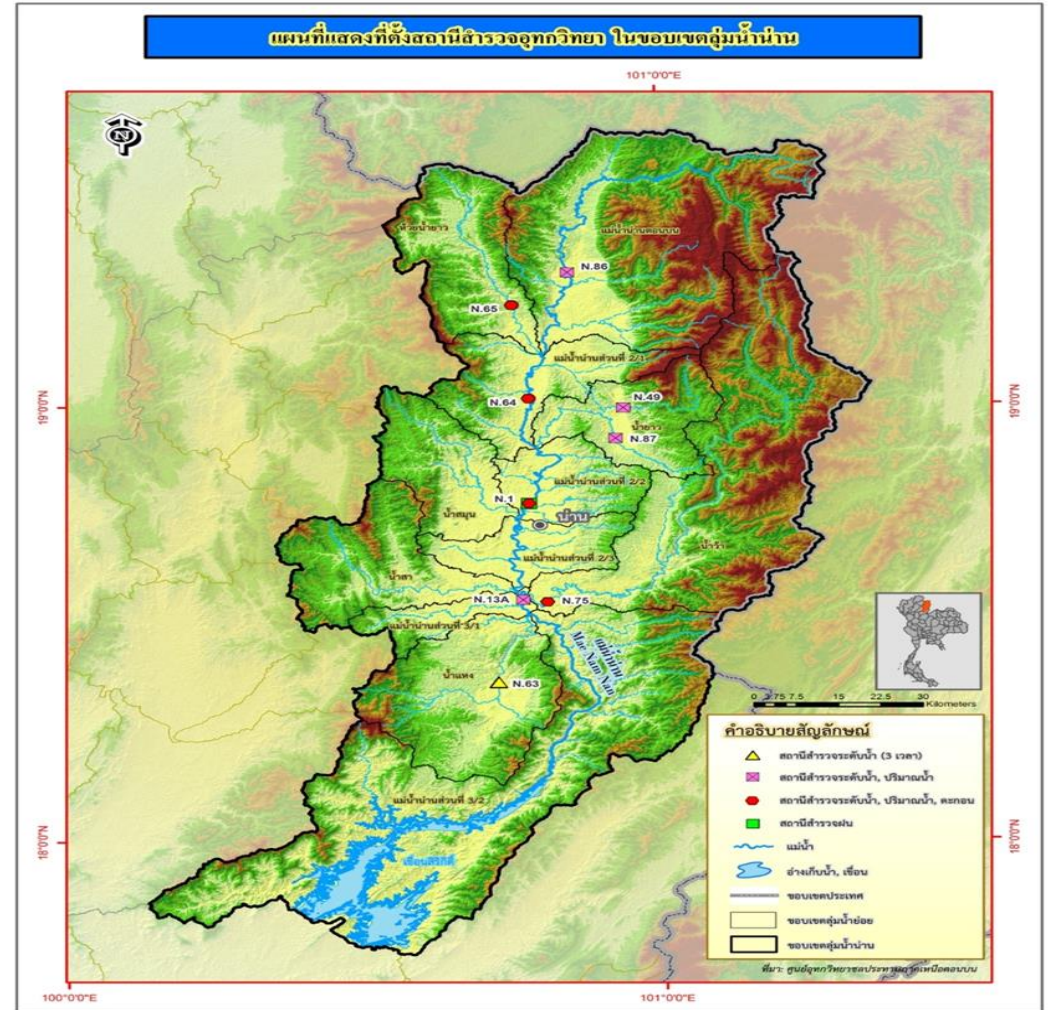




ข้อมูลลุ่มน้ำน่าน จังหวัดน่าน และ สถานีที่รับผิดชอบ

ลุ่มน้ำน่าน

แม่น้ำน่าน มีต้นกำเนิดมาจากเทือกเขาหลวงพระบาง ซึ่งเป็นเส้นแบ่งเขตแดนไทย-ลาว ตั้งอยู่ทางภาคเหนือของประเทศไทย มีพื้นที่ลุ่มน้ำรวมทั้งสิ้น 34,682.04 ตร.กม. พื้นที่ครอบคลุม 11 จังหวัด มีความสูงอยู่ที่ระดับ 220 ม.รทก. จากนั้นไหลผ่านที่ราบระหว่างหุบเขาในเขตอำเภอเมือง และอำเภอเวียงสา จังหวัดน่าน หุบเขาทางด้านตะวันตกและตะวันออกทั้งสองด้านนี้เป็นต้นกำเนิดของลำน้ำสาขาหลายสาย ที่ราบบริเวณนี้จะมีระดับความสูงประมาณ 180-220 ม.รทก. จากนั้นแม่น้ำน่านจะไหลผ่านหุบเขาสูงสู่อ่างเก็บน้ำสิริกิติ์ พื้นที่ตอนล่างของลุ่มน้ำน่านจะเป็นที่ราบสองฝั่งแม่น้ำ ซึ่งจัดได้ว่าเป็นทุ่งราบผืนใหญ่ที่สำคัญที่สุดของประเทศไทย จากจังหวัดพิษณุโลก แม่น้ำน่านจะไหลเคียงคู่กับแม่น้ำยมลงมาจนบรรจบกันที่อำเภอชุมแสง จังหวัดนครสวรรค์ จากนั้นจะไหลผ่านบึงบอระเพ็ดทางฝั่งซ้าย ก่อนจะบรรจบกับแม่น้ำปิง ที่อำเภอเมือง จังหวัดนครสวรรค์ ซึ่งเป็นจุดเริ่มต้นของแม่น้ำเจ้าพระยา





➤ สถานีสำรวจปริมาณน้ำฝน 1 สถานี

1. สถานี 28331 ชลประทานน่าน ต.ไชยสถาน อ.เมือง จ.น่าน

➤ สถานีสำรวจระดับน้ำ 10 สถานี

1. สถานี N.1 แม่น้ำน่าน ต.ในเวียง อ.เมือง จ.น่าน
2. สถานี N.13A แม่น้ำน่าน บ.ไผ่งาม อ.เวียงสา จ.น่าน
3. สถานี N.49 น้ำยาว ต.อวน อ.ปัว จ.น่าน
4. สถานี N.63 น้ำแหง บ้านหัวเมือง อ.น่าน้อย จ.น่าน
5. สถานี N.64 แม่น้ำน่าน บ้านผาขาว อ.เมือง จ.น่าน
6. สถานี N.65 ห้วยน้ำยาว บ้านปางสา อ.ท่าวังผา จ.น่าน
7. สถานี N.75 น้ำว้า บ้านท่าลี่ อ.เมือง จ.น่าน
8. สถานี N.86 แม่น้ำน่าน บ้านส้อ อ.เชียงกลาง จ.น่าน
9. สถานี N.87 น้ำ.มวบ บ้านภูแยง อ.สันติสุข จ.น่าน
10. สถานี N.88 น้ำสา บ้านกลาง อ.เวียงสา จ.น่าน



สถานีสำรวจปริมาณน้ำ

1. สถานี N.1 แม่น้ำน่าน ต.ในเวียง อ.เมือง จ.น่าน
2. สถานี N.13A แม่น้ำน่าน บ.ไผ่งาม อ.เวียงสา จ.น่าน
3. สถานี N.49 น้ำยาว ต.อวน อ.ปัว จ.น่าน
4. สถานี N.63 น้ำแห้ง บ้านหัวเมือง อ.น่าน้อย จ.น่าน
5. สถานี N.64 แม่น้ำน่าน บ้านผาขวาง อ.เมือง จ.น่าน
6. สถานี N.65 ห้วยน้ำยาว บ้านปางสา อ.ท่าวังผา จ.น่าน
7. สถานี N.75 น้ำว่า บ้านท่าลี่ อ.เมือง จ.น่าน
8. สถานี N.86 แม่น้ำน่าน บ้านส้อ อ.เขียงกลาง จ.น่าน
9. สถานี N.87 น้ำ.มวบ บ้านภูแยง อ.สันติสุข จ.น่าน
10. สถานี N.88 น้ำสา บ้านกลาง อ.เวียงสา จ.น่าน

➤ สถานีสำรวจตะกอนแขวนลอย 4 สถานี

1. สถานี N.1 แม่น้ำน่าน ต.ในเวียง อ.เมือง จ.น่าน
2. สถานี N.64 แม่น้ำน่าน บ้านผาขวาง อ.ท่าวังผา จ.น่าน
3. สถานี N.65 ห้วยน้ำยาว บ้านผาขวาง อ.เมือง จ.น่าน
4. สถานี N.75 น้ำว่า บ้านท่าลี่ อ.เวียงสา จ.น่าน

สถานี N.1 แม่น้ำน่าน ต.โนนเวียง อ.เมือง จ.น่าน





สถานี N.1 แม่น้ำน่าน ต.โนนเวียง อ.เมือง จ.น่าน

ตารางสรุปการปฏิบัติงาน หน่วยสำรวจอุทกวิทยา จ.น่าน ประจำเดือน สิงหาคม 2567

สถานี	รายละเอียดงานปฏิบัติ	ความพร้อม	หมายเหตุ
N.1	ป้ายสถานี	ใหม่	
	ตัดหญ้าแนวสำรวจ	-	
	สำรวจปริมาณน้ำ จำนวน 7 ครั้ง	ครบ	
	สำรวจตะกอนแขวนลอย 4 จำนวนครั้ง	ครบ	
	ตั้งเครื่องวัดปริมาณน้ำแบบอัตโนมัติ ทุกครั้งที่ออกสำรวจ	ปฏิบัติแล้ว	

N.1 วันที่ 22 ส.ค. 67 ระดับน้ำ 8.51 ม.

ความกว้างผิวหน้า 149.17 ม. เนื้อที่รูปตัด 827.18 ตรม. ปริมาณน้ำ 1,653.8 ลบม./วิ ความเร็วเฉลี่ย 1.999 ม./วิ



สถานี N.13A แม่น้ำน่าน ต.บ้าน อ.เวียงสา จ.น่าน





สถานี N.13A แม่น้ำน่าน ต.บ้าน อ.เวียงสา จ.น่าน

ตารางสรุปการปฏิบัติงาน หน่วยสำรวจอุทกวิทยา จ.น่าน ประจำเดือน สิงหาคม 2567

สถานี	รายละเอียดงานปฏิบัติ	ความพร้อม	หมายเหตุ
N.13A	ป้ายสถานี	ใหม่	
	ตัดหญ้าแนวสำรวจ	-	
	สำรวจปริมาณน้ำ จำนวน 6 ครั้ง	ครบ	
	ตั้งเครื่องวัดปริมาณน้ำแบบอัตโนมัติ ทุกครั้งที่ออกสำรวจ	ปฏิบัติแล้ว	

N.13A วันที่23ส.ค.67 ระดับน้ำ9.78ม.

ความกว้างผิวน้ำ 309.81ม. เนื้อที่รูปตัด2,405.7 ตรม. ปริมาณน้ำ2,422ลบม./วิ ความเร็วเฉลี่ย1.008ม./วิ



สถานี N.49 น้ำยาว ต.อวน อ.ปัว จ.น่าน





สถานี N.49 น้ำยาว ต.อวน อ.ปัว จ.น่าน

ตารางสรุปการปฏิบัติงาน หน่วยสำรวจอุทกวิทยา จ.น่าน ประจำเดือน สิงหาคม 2567

สถานี	รายละเอียดงานปฏิบัติ	ความพร้อม	หมายเหตุ
N.49	ป้ายสถานี	ใหม่	
	ตัดหญ้าแนวสำรวจ	-	
	สำรวจปริมาณน้ำ จำนวน 4 ครั้ง	ครบ	
	ตั้งเครื่องวัดปริมาณน้ำแบบอัตโนมัติ ทุกครั้งที่ออกสำรวจ	ปฏิบัติแล้ว	

N.49 วันที่21ส.ค.67 ระดับน้ำ**3.65**ม.

ความกว้างผิวน้ำ **52.66**ม. เนื้อที่รูปตัด**104.08** ตรม. ปริมาณน้ำ**132.56**ลบม./วิ ความเร็วเฉลี่ย**1.277**ม./วิ





สถานี N.63 น้ำแห้ง ต.ศรีษะเกษ อ.น่าน้อย จ.น่าน



สถานี N.63 น้ำแห้ง ต.ศรีษะเกษ อ.น่าน้อย จ.น่าน

ตารางสรุปการปฏิบัติงาน หน่วยสำรวจอุทกวิทยา จ.น่าน ประจำเดือน สิงหาคม 2567

สถานี	รายละเอียดงานปฏิบัติ	ความพร้อม	หมายเหตุ
N.63	ป้ายสถานี	ใหม่	
	ตัดหญ้าแนวสำรวจ	-	
	สำรวจปริมาณน้ำ จำนวน 2 ครั้ง	ครบ	

N.63 วันที่ 21 ส.ค. 67 ระดับน้ำ **5.85** ม.

ความกว้างผิวหน้า **44.33** ม. เนื้อที่รูปตัด **126.56** ตรม. ปริมาณน้ำ **86.843** ลบม./วิ ความเร็วเฉลี่ย **0.686** ม./วิ





สถานี N.64 แม่น้ำน่าน ต.โนนเวียง อ.เมือง จ.น่าน



สถานี N.64 แม่น้ำน่าน ต.โนนเวียง อ.เมือง จ.น่าน

ตารางสรุปการปฏิบัติงาน หน่วยสำรวจอุทกวิทยา จ.น่าน ประจำเดือน สิงหาคม 2567

สถานี	รายละเอียดงานปฏิบัติ	ความพร้อม	หมายเหตุ
N.64	ป้ายสถานี	ใหม่	
	ตัดหญ้าแนวสำรวจ	-	
	สำรวจปริมาณน้ำ จำนวน 10 ครั้ง	ครบ	
	สำรวจตะกอนแขวนลอย จำนวน 7 ครั้ง	ครบ	
	ตั้งเครื่องวัดปริมาณน้ำแบบอัตโนมัติ ทุกครั้งที่ออกสำรวจ	ปฏิบัติแล้ว	

N.64 วันที่ 22 ส.ค. 67 ระดับน้ำ 12.75 ม.

ความกว้างผิวหน้า 129.07 ม. เนื้อที่รูปตัด 1,121.7 ตรม. ปริมาณน้ำ 1,749.8 ลบม./วิ ความเร็วเฉลี่ย 1.560 ม./วิ





สถานี N.65 ฝั้วยน้ำยาว ต.ผาทอง อ.ท่าวังผา จ.น่าน



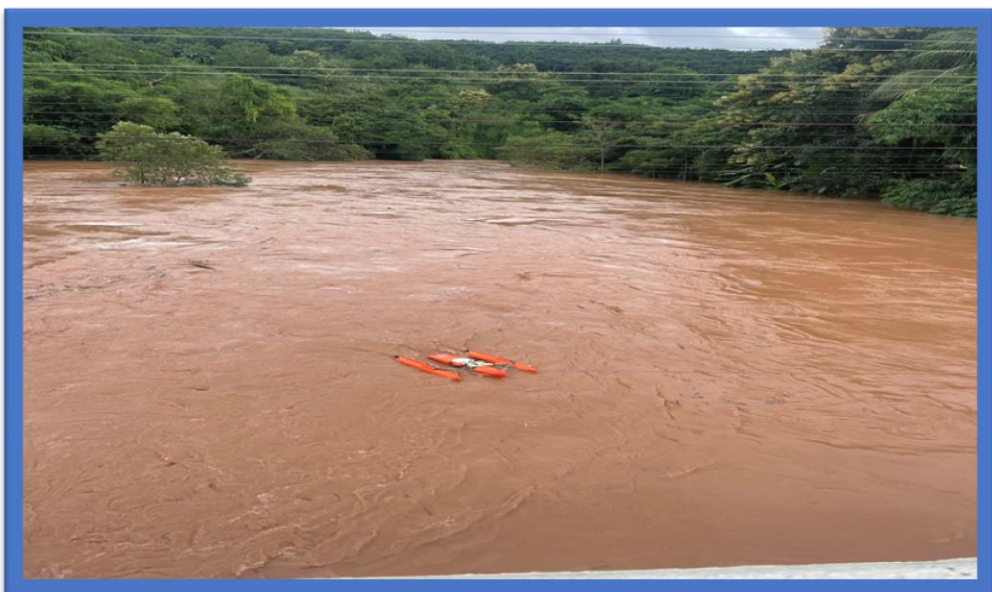
สถานี N.65 ห้วยน้ำยาว ต.ผาทอง อ.ท่าวังผา จ.น่าน

ตารางสรุปการปฏิบัติงาน หน่วยสำรวจอุทกวิทยา จ.น่าน ประจำเดือน สิงหาคม 2567

สถานี	รายละเอียดงานปฏิบัติ	ความพร้อม	หมายเหตุ
N.65	ป้ายสถานี	ใหม่	
	ตัดหญ้าแนวสำรวจ	-	
	สำรวจปริมาณน้ำ จำนวน 3 ครั้ง	ครบ	
	สำรวจตะกอนแขวนลอย จำนวน 3 ครั้ง	ครบ	
	ตั้งเครื่องวัดปริมาณน้ำแบบอัตโนมัติ ทุกครั้งที่ออกสำรวจ	ปฏิบัติแล้ว	

N.65 วันที่ 21 ส.ค. 67 ระดับน้ำ **5.11** ม.

ความกว้างผิวหน้า **61.50** ม. เนื้อที่รูปตัด **209.55** ตรม. ปริมาณน้ำ **215.59** ลบม./วิ ความเร็วเฉลี่ย **1.029** ม./วิ





สถานี N.75 น้ำว่า ต.ซึ้ง อ.เวียงสา จ.น่าน



สถานี N.75 น้ำว่า ต.ซึ้ง อ.เวียงสา จ.น่าน

ตารางสรุปการปฏิบัติงาน หน่วยสำรวจอุทกวิทยา จ.น่าน ประจำเดือน สิงหาคม 2567

สถานี	รายละเอียดงานปฏิบัติ	ความพร้อม	หมายเหตุ
N.75	ป้ายสถานี	ใหม่	
	ตัดหญ้าแนวสำรวจ	-	
	สำรวจปริมาณน้ำ จำนวน 4 ครั้ง	ครบ	
	สำรวจตะกอนแขวนลอย จำนวน 3 ครั้ง	ครบ	
	ตั้งเครื่องวัดปริมาณน้ำแบบอัตโนมัติ ทุกครั้งที่ออกสำรวจ	ปฏิบัติแล้ว	

N.75 วันที่ 2 ส.ค. 67 ระดับน้ำ 8.86 ม.

ความกว้างผิวหน้า 117.07 ม. เนื้อที่รูปตัด 558.93 ตรม. ปริมาณน้ำ 685.09 ลบม./วิ ความเร็วเฉลี่ย 1.227 ม./วิ





สถานี N.86 แม่น้ำน่าน ต.เปือ อ.เชียงกลาง จ.น่าน



สถานี N.86 แม่น้ำน่าน ต.เปือ อ.เขียงกลาง จ.น่าน

ตารางสรุปการปฏิบัติงาน หน่วยสำรวจอุทกวิทยา จ.น่าน ประจำเดือนสิงหาคม 2567

สถานี	รายละเอียดงานปฏิบัติ	ความพร้อม	หมายเหตุ
N.86	ป้ายสถานี	ใหม่	
	ตัดหญ้าแนวสำรวจ	-	
	สำรวจปริมาณน้ำ จำนวน 3 ครั้ง	ครบ	



สถานี N.87 น้ำมวบ ต.คู่งษ์ อ.สันติสุข จ.น่าน



สถานี N.87 น้ำมวบ ต.คู่งษ์ อ.สันติสุข จ.น่าน

ตารางสรุปการปฏิบัติงาน หน่วยสำรวจอุทกวิทยา จ.น่าน ประจำเดือน สิงหาคม 2567

สถานี	รายละเอียดงานปฏิบัติ	ความพร้อม	หมายเหตุ
N.87	ป้ายสถานี	ใหม่	
	ตัดหญ้าแนวสำรวจ	-	
	สำรวจปริมาณน้ำ จำนวน 3 ครั้ง	ครบ	

N.87 วันที่ 21 ส.ค. 67 ระดับน้ำ **5.40** ม.

ความกว้างพิน้ำ 28.90 ม. เนื้อที่รูปตัด **74.53** ตรม. ปริมาณน้ำ **70.348** ลบม./วิ ความเร็วเฉลี่ย **0.945**/วิ





สถานี N.88 น้ำตา ต.แม่ตา อ.เวียงสา จ.น่าน



สถานี N.88 น้ำสา ต.แม่สา อ.เวียงสา จ.น่าน

ตารางสรุปการปฏิบัติงาน หน่วยสำรวจอุทกวิทยา จ.น่าน ประจำเดือน สิงหาคม 2567

สถานี	รายละเอียดงานปฏิบัติ	ความพร้อม	หมายเหตุ
N.88	ป้ายสถานี	ใหม่	
	ตัดหญ้าแนวสำรวจ	-	
	สำรวจปริมาณน้ำ จำนวน 3 ครั้ง	ครบ	

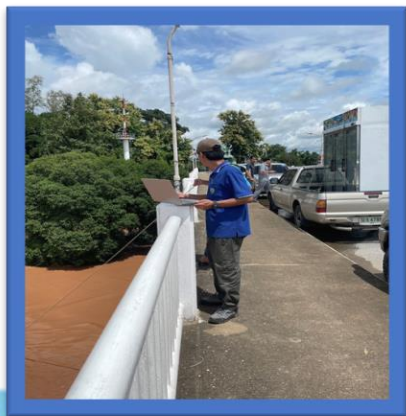
N.88 วันที่21ส.ค.67 ระดับน้ำ**6.40**ม.

ความกว้างผิวหน้า **66.00**ม. เนื้อที่รูปตัด**129.73**ตรม. ปริมาณน้ำ**102.503**ลบม./วิ ความเร็วเฉลี่ย**0.790**ม./วิ



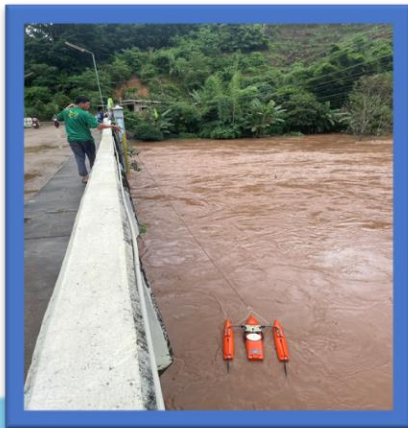


ภาพรวมของการปฏิบัติงาน ประจำเดือน สิงหาคม 2567





ภาพรวมของการปฏิบัติงาน ประจำเดือน สิงหาคม 2567





GPS Map Camera
อ.เวียงสา, จ.น่าน, ประเทศไทย
 ถนน เทศบาล 4, กลางเวียง, อ.เวียงสา, 55110, จ.น่าน, ประเทศไทย
 Lat 18.568181, Long 100.754899
 08/24/2567 02:31 PM GMT+07:00



GPS Map Camera
อ.ภูเพียง, จ.น่าน, ประเทศไทย
 1168, ฝ่ายแก้ว, อ.ภูเพียง, 55000, จ.น่าน, ประเทศไทย
 Lat 18.773313, Long 100.780920
 08/24/2567 10:01 AM GMT+07:00



GPS Map Camera
อ.ภูเพียง, จ.น่าน, ประเทศไทย
 1169, ฝ่ายแก้ว, อ.ภูเพียง, 55000, จ.น่าน, ประเทศไทย
 Lat 18.775331, Long 100.783324
 08/24/2567 09:56 AM GMT+07:00



GPS Map Camera
อำเภอเมืองน่าน, จ.น่าน, ประเทศไทย
 ถนน เทศบาลคำว้า, ไนเวียง, อำเภอเมืองน่าน, 55000, จ.น่าน, ประเทศไทย
 Lat 18.799272, Long 100.790106
 08/24/2567 09:41 AM GMT+07:00



GPS Map Camera
อำเภอเมืองน่าน, จ.น่าน, ประเทศไทย
 ถนน วิชัยเกษม, ไนเวียง, อำเภอเมืองน่าน, 55000, จ.น่าน, ประเทศไทย
 Lat 18.787274, Long 100.783934
 08/24/2567 09:33 AM GMT+07:00



GPS Map Camera
อำเภอเมืองน่าน, จ.น่าน, ประเทศไทย
 ถนน สุริยพงษ์, ไนเวียง, อำเภอเมืองน่าน, 55000, จ.น่าน, ประเทศไทย
 Lat 18.776011, Long 100.764652
 08/23/2567 04:08 PM GMT+07:00



GPS Map Camera
อำเภอเมืองน่าน, จ.น่าน, ประเทศไทย
 ถนน มหาพรหม, ไนเวียง, อำเภอเมืองน่าน, 55000, จ.น่าน, ประเทศไทย
 Lat 18.776701, Long 100.765441
 08/23/2567 04:05 PM GMT+07:00



GPS Map Camera
อำเภอเมืองน่าน, จ.น่าน, ประเทศไทย
 ถนน รอมเมืองทิศตะวันตก, ไนเวียง, อำเภอเมืองน่าน, 55000, จ.น่าน, ประเทศไทย
 Lat 18.779011, Long 100.767510
 08/23/2567 03:53 PM GMT+07:00



GPS Map Camera
อำเภอเมืองน่าน, จ.น่าน, ประเทศไทย
 ถนน ถนนสวรรค์ทิศ, ไนเวียง, อำเภอเมืองน่าน, 55000, จ.น่าน, ประเทศไทย
 Lat 18.780896, Long 100.768060
 08/23/2567 03:45 PM GMT+07:00



GPS Map Camera
อำเภอเมืองน่าน, จ.น่าน, ประเทศไทย
 ถนน มหาวงศ์, ไนเวียง, อำเภอเมืองน่าน, 55000, จ.น่าน, ประเทศไทย
 Lat 18.772311, Long 100.770550
 08/23/2567 03:32 PM GMT+07:00



GPS Map Camera
อำเภอเมืองน่าน, จ.น่าน, ประเทศไทย
 ถนน มากอง, ไนเวียง, อำเภอเมืองน่าน, 55000, จ.น่าน, ประเทศไทย
 Lat 18.778711, Long 100.771685
 08/23/2567 03:28 PM GMT+07:00



GPS Map Camera
อำเภอเมืองน่าน, จ.น่าน, ประเทศไทย
 ถนน มหาพรหม, ไนเวียง, อำเภอเมืองน่าน, 55000, จ.น่าน, ประเทศไทย
 Lat 18.776617, Long 100.768219
 08/23/2567 03:12 PM GMT+07:00



GPS Map Camera
อำเภอเมืองน่าน, จ.น่าน, ประเทศไทย
ถนน เจ้าฟ้า, ในเวียง, อำเภอเมืองน่าน, 55000, จ.น่าน, ประเทศไทย
Lat 18.776486, Long 100.766057
08/23/2567 03:00 PM GMT+07:00



GPS Map Camera
อำเภอเมืองน่าน, จ.น่าน, ประเทศไทย
ถนน รอมเมืองรัตนวิบูลย์, ในเวียง, อำเภอเมืองน่าน, 55000, จ.น่าน, ประเทศไทย
Lat 18.773438, Long 100.765439
08/23/2567 02:44 PM GMT+07:00



GPS Map Camera
อำเภอเมืองน่าน, จ.น่าน, ประเทศไทย
ถนน เจ้าฟ้า, ในเวียง, อำเภอเมืองน่าน, 55000, จ.น่าน, ประเทศไทย
Lat 18.772807, Long 100.765178
08/23/2567 02:41 PM GMT+07:00



GPS Map Camera
อำเภอเมืองน่าน, จ.น่าน, ประเทศไทย
101, ต.ใต้, อำเภอเมืองน่าน, 55000, จ.น่าน, ประเทศไทย
Lat 18.770258, Long 100.764721
08/23/2567 02:38 PM GMT+07:00



GPS Map Camera
อ.เวียงสา, จ.น่าน, ประเทศไทย
ถนน เขตภาค 5, กลางเวียง, อ.เวียงสา, 55110, จ.น่าน, ประเทศไทย
Lat 18.570100, Long 100.753688
08/23/2567 01:00 PM GMT+07:00



GPS Map Camera
อ.เวียงสา, จ.น่าน, ประเทศไทย
1026, กลางเวียง, อ.เวียงสา, 55110, จ.น่าน, ประเทศไทย
Lat 18.563006, Long 100.753393
08/23/2567 01:08 PM GMT+07:00



GPS Map Camera
อำเภอเมืองน่าน, จ.น่าน, ประเทศไทย
ถนน เจ้าหลวง, ในเวียง, อำเภอเมืองน่าน, 55000, จ.น่าน, ประเทศไทย
Lat 18.779745, Long 100.776859
08/22/2567 04:30 PM GMT+07:00



GPS Map Camera
อำเภอเมืองน่าน, จ.น่าน, ประเทศไทย
ถนน ถนนคาวตฤนิเตศ, ในเวียง, อำเภอเมืองน่าน, 55000, จ.น่าน, ประเทศไทย
Lat 18.778716, Long 100.776558
08/22/2567 04:28 PM GMT+07:00



GPS Map Camera
อำเภอเมืองน่าน, จ.น่าน, ประเทศไทย
ถนน มหาดก, ในเวียง, อำเภอเมืองน่าน, 55000, จ.น่าน, ประเทศไทย
Lat 18.777905, Long 100.773688
08/22/2567 04:15 PM GMT+07:00



GPS Map Camera
อำเภอเมืองน่าน, จ.น่าน, ประเทศไทย
ถนน มหาดก, ในเวียง, อำเภอเมืองน่าน, 55000, จ.น่าน, ประเทศไทย
Lat 18.777584, Long 100.774216
08/22/2567 04:12 PM GMT+07:00



GPS Map Camera
อำเภอเมืองน่าน, จ.น่าน, ประเทศไทย
ถนน ถนนเทพาวง, ในเวียง, อำเภอเมืองน่าน, 55000, จ.น่าน, ประเทศไทย
Lat 18.777077, Long 100.774969
08/22/2567 04:07 PM GMT+07:00



GPS Map Camera
อำเภอเมืองน่าน, จ.น่าน, ประเทศไทย
ถนน เจ้าหลวง, ในเวียง, อำเภอเมืองน่าน, 55000, จ.น่าน, ประเทศไทย
Lat 18.776804, Long 100.776116
08/22/2567 03:54 PM GMT+07:00



GPS Map Camera

อำเภอเมืองน่าน, จ. น่าน, ประเทศไทย
ถนน นพาวรพี, โนนเวียง, อำเภอเมืองน่าน, 55000,
จ.น่าน, ประเทศไทย
Lat 18.776428, Long 100.777502
08/22/2567 03:48 PM GMT+07:00



GPS Map Camera

อำเภอเมืองน่าน, จ. น่าน, ประเทศไทย
ถนน นพาวรพี, โนนเวียง, อำเภอเมืองน่าน, 55000,
จ.น่าน, ประเทศไทย
Lat 18.776310, Long 100.777897
08/22/2567 03:46 PM GMT+07:00



GPS Map Camera

อำเภอเมืองน่าน, จ. น่าน, ประเทศไทย
ถนน มะโน, โนนเวียง, อำเภอเมืองน่าน, 55000, จ. น่าน,
ประเทศไทย
Lat 18.775524, Long 100.778569
08/22/2567 03:41 PM GMT+07:00



GPS Map Camera

อำเภอเมืองน่าน, จ. น่าน, ประเทศไทย
ถนน สาธิตาณี, โนนเวียง, อำเภอเมืองน่าน, 55000,
จ.น่าน, ประเทศไทย
Lat 18.774581, Long 100.777725
08/22/2567 03:35 PM GMT+07:00



GPS Map Camera

อำเภอเมืองน่าน, จ. น่าน, ประเทศไทย
ถนน สาธิตาณี, โนนเวียง, อำเภอเมืองน่าน, 55000,
จ.น่าน, ประเทศไทย
Lat 18.774582, Long 100.777720
08/22/2567 03:35 PM GMT+07:00



GPS Map Camera

อำเภอเมืองน่าน, จ. น่าน, ประเทศไทย
ถนน สาธิตาณี, โนนเวียง, อำเภอเมืองน่าน, 55000,
จ.น่าน, ประเทศไทย
Lat 18.774421, Long 100.777481
08/22/2567 03:33 PM GMT+07:00



GPS Map Camera

อำเภอเมืองน่าน, จ. น่าน, ประเทศไทย
ถนน สาธิตาณี, โนนเวียง, อำเภอเมืองน่าน, 55000,
จ.น่าน, ประเทศไทย
Lat 18.774447, Long 100.777575
08/22/2567 03:33 PM GMT+07:00



GPS Map Camera

อำเภอเมืองน่าน, จ. น่าน, ประเทศไทย
ถนน สาธิตาณี, โนนเวียง, อำเภอเมืองน่าน, 55000,
จ.น่าน, ประเทศไทย
Lat 18.773741, Long 100.776580
08/22/2567 03:28 PM GMT+07:00



GPS Map Camera

อำเภอเมืองน่าน, จ. น่าน, ประเทศไทย
ถนน สาธิตาณี, โนนเวียง, อำเภอเมืองน่าน, 55000,
จ.น่าน, ประเทศไทย
Lat 18.773557, Long 100.775881
08/22/2567 03:24 PM GMT+07:00



GPS Map Camera

อำเภอเมืองน่าน, จ. น่าน, ประเทศไทย
ถนน สาธิตาณี, โนนเวียง, อำเภอเมืองน่าน, 55000,
จ.น่าน, ประเทศไทย
Lat 18.773557, Long 100.775881
08/22/2567 03:24 PM GMT+07:00



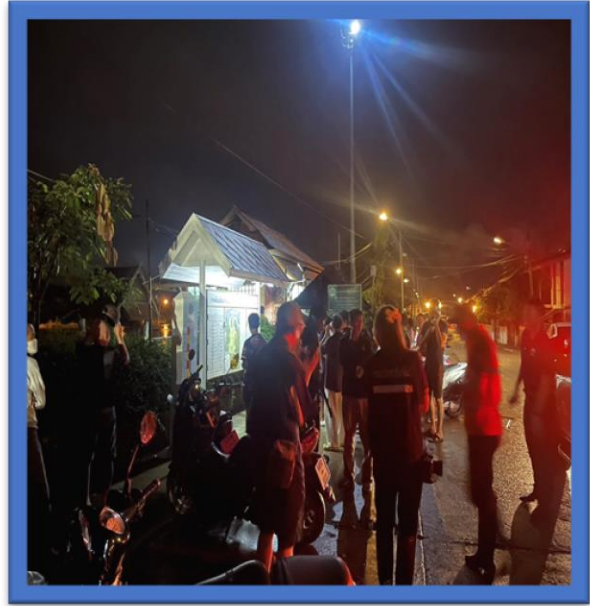
GPS Map Camera

อ.เวียงสา, จ.น่าน, ประเทศไทย
ซอย โพธิ์น่าน 4, โพน่าน, อ.เวียงสา, 55110, จ.น่าน,
ประเทศไทย
Lat 18.579714, Long 100.758192
08/27/2567 10:17 AM GMT+07:00



GPS Map Camera

อ.เวียงสา, จ.น่าน, ประเทศไทย
ถนน รพช. นน. 3026, โพน่าน, อ.เวียงสา, 55110,
จ.น่าน, ประเทศไทย
Lat 18.572691, Long 100.772294
08/27/2567 10:07 AM GMT+07:00





รายงานแสดงจุดสำรวจปริมาณน้ำ ปีน้ำ 2567

ประจำเดือน สิงหาคม 2567

รายงานจุดสำรวจปริมาณน้ำ ประจำหน่วยสำรวจอุทกวิทยาเคลื่อนที่ จังหวัด น่าน

สถานี	เม.ย.	พ.ค.	มิ.ย.	ก.ค.	ส.ค.	ก.ย.	ต.ค.	พ.ย.	ธ.ค.	ม.ค.	ก.พ.	มี.ค.	รวมจุดสำรวจ
N.1	2	3	5	3	7								20
N.13A	2	3	4	4	6								19
N.49	2	3	4	3	4								16
N.63	1	2	2	1	2								8
N.64	2	3	5	3	10								23
N.65	2	3	3	3	5								16
N.75	2	3	5	4	4								18
N.86	1	2	2	2	3								10
N.87	1	2	2	2	3								10
N.88	1	2	3	2	3								11
รวมเดือน	16	26	35	27	47								
รวมสะสม	16	42	77	104	151								

หน่วยเมตร * ปริมาณน้ำที่สำรวจได้เป็นของน้ำฝน



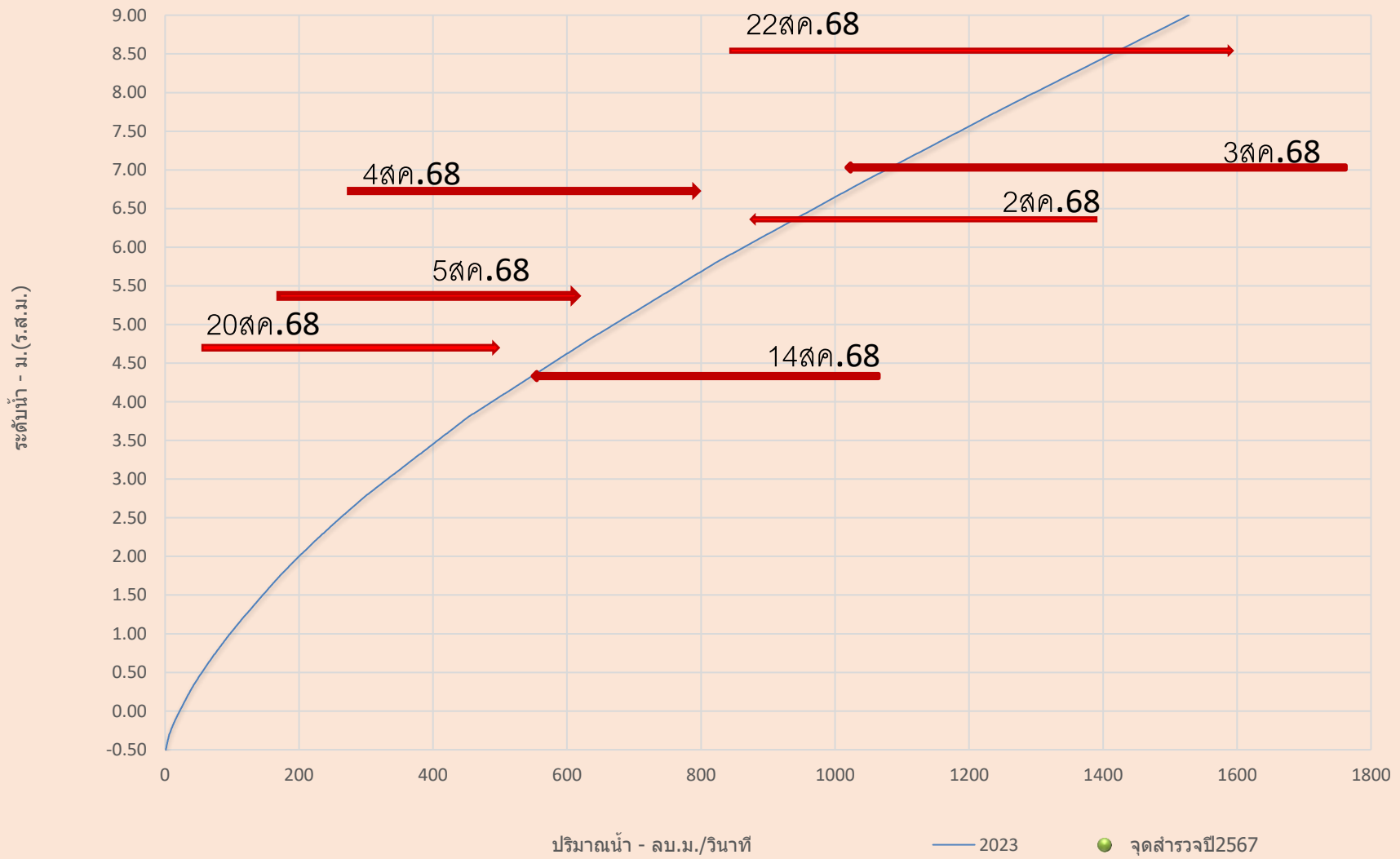
รายงานผลการสำรวจระดับน้ำ-ปริมาณน้ำสูงสุด ประจำเดือน สิงหาคม 2567

ตารางผลการสำรวจปริมาณน้ำ ประจำหน่วยสำรวจอุทกวิทยาเคลื่อนที่ จังหวัด น่าน

ลำดับ	สถานี CODE	ชื่อแม่น้ำ	ระดับน้ำสูงสุด		ระดับน้ำที่สำรวจได้		เวลาสำรวจ	ความ กว้าง (ม.)	เนื้อที่ (ม ² .)	ความเร็ว (ม. / วินาที)	ปริมาณน้ำ (ม ³ . /วินาที)	หมายเหตุ
			ม.(ร.ส.ม.)	วันที่	ม.(ร.ส.ม.)	วันที่						
1	N.1	แม่น้ำน่าน	8.71	22	8.51	22	10.42-10.49	149.17	827.18	1.999	1653.5	RiverRay
2	N.13A	แม่น้ำน่าน	9.88	23	9.78	23	13.20-13.27	309.81	2405.7	1.008	2422.50	RiverRay
3	N.49	น้ำยาว	3.77	21	3.65	21	14.53-14.55	52.66	104.08	1.277	132.56	RiverRay
4	N.63	น้ำแหง	5.85	21	5.85	21	10.14-10.18	44.33	126.56	0.686	86.843	RiverRay
5	N.64	แม่น้ำน่าน	12.75	22	12.75	22	09.38-09.39	129.07	1121.70	1.560	1749.7	RiverRay
6	N.65	ห้วยน้ำยาว	6.37	21	5.11	21	15.57-16.04	61.50	209.59	1.029	251.590	RiverRay
7	N.75	น้ำว้า	9.05	2	8.86	2	13.41-13.48	117.07	558.93	1.227	685.09	RiverRay
8	N.86	แม่น้ำน่าน	6.20	20	2.90	1	14.32-15.10	68.60	160.16	1.498	239.938	Current
9	N.87	น้ำมวบ	5.53	21	5.40	21	14.34-14.35	28.90	74.53	0.945	70.348	RiverRay
10	N.88	น้ำสา	6.40	21	6.40	21	12.00-12.45	60.00	129.503	0.79	102.503	Current



กราฟแสดงความสัมพันธ์ระหว่างระดับน้ำกับปริมาณน้ำ สถานีน้ำแม่่นาน N.1 อ.เมือง จ.น่าน



วันที่	จุดสำรวจ N.1	
	ระดับ	ปริมาณ
2ส.ค.67	6.40	880.65
3ส.ค.67	7.01	999.23
4ส.ค.67	6.65	884.57
5ส.ค.67	5.27	651.21
14ส.ค.67	4.43	506.75
20ส.ค.67	4.60	533.29
22ส.ค.67	8.51	1653.5

ระดับน้ำสูงสุด 9.00ม
 ปริมาณน้ำอยู่ที่ 1528.0 บลม.
 วันที่ 22ส.ค.67 ระดับ 8.51ม.
 ปริมาณ 1653.5บลม.

ตารา+B1:L57งติดตามการสำรวจปริมาณน้ำปีน้ำ 67

ระดับสันตลิ่ง										
ระดับน้ำ	N.1	N.13A	N.49	N.64	N.65	N.75	N.86	N.87	N.63	N.88
	7.00ม.	6.50ม.	4.50ม.	9.50ม.	5.00ม.	11.00ม.	6.80ม.	9.85ม.	9.83ม.	6.90ม.
	1217ลบม./วิ	1622ลบม./วิ	319ลบม./วิ	1211ลบม./วิ	280ลบม./วิ	1409ลบม./วิ				
-0.50	-0.51									
-0.40	-0.46									
-0.30	-0.35									
-0.20		-0.25								
-0.10										
0.00										
0.20	0.26	0.29			0.49		0.24			
0.40		0.45		0.56	0.53					0.35
0.60	0.61	0.56		0.66			0.68			0.57
0.80	0.75			0.7	0.77	1.06	0.72			0.86
1.00		1.05	1.09		0.83	1.12	1.00			
1.20	1.11		1.25		1.29				1.2	
1.40			1.52	1.36		1.45			1.45	
1.60			1.65	1.54						
1.80						1.98				1.9
2.00			2.01			2.09				
2.20	2.22									
2.40						2.43		2.66		
2.60		2.59			2.68		2.87	2.73		
2.80	2.71						2.9			
3.00				3.23				2.94		
3.20	3.23							3.1		
3.40										
3.60		3.57		3.7	3.5	3.69				
3.80			3.9			3.91				3.87
4.00	4.07									
4.20		4.1		4.21				4.31		
4.40										
4.50										
4.80								4.88		
5.00				5.3	5.11					
5.20	5.24					5.3				
5.40		5.4						5.4		
5.60										
5.80										
6.00										
6.20				6.15		6.13				
6.50	6.40									6.4
6.60	6.65									
6.80		6.94								
7.00	7.01									
7.20		7.38				7.2				
7.40										
7.60				7.71						
7.80		7.98								
8.00						8.1				
8.50	8.51	8.82		8.33						
9.00				9.1		8.86				
9.50		9.78								
10.00				10.19						
11.00										
12.00				12.75						



รายงานความพร้อมสถานี่อุทกวิทยา

ประจำเดือน สิงหาคม 2567

ตารางตรวจสอบความพร้อมสถานี่อุทกวิทยา
ประจำหน่วยสำรวจอุทกวิทยาเคลื่อนที่ จังหวัด น่าน

ลำดับ	รายการตรวจสอบ	สถานี่											หมายเหตุ	
		N.1	N.13A	N.63	N.49	N.64	N.65	N.75	N.86	N.87	N.88			
1	ป้ายสถานี่	ปรับปรุงแล้ว	ปรับปรุงแล้ว	ปรับปรุงแล้ว	ปรับปรุงแล้ว	ปรับปรุงแล้ว	ปรับปรุงแล้ว	ปรับปรุงแล้ว	ปรับปรุงแล้ว	ปรับปรุงแล้ว	ปรับปรุงแล้ว			
2	ทาสีป้อมโทรมาตร	ดี	ดี	ดี	ดี	ดี	ดี	ดี						
3	เช็ดทำความสะอาดป้อมโทรมาตร	ปรับปรุงแล้ว	ปรับปรุงแล้ว	ปรับปรุงแล้ว	ปรับปรุงแล้ว	ปรับปรุงแล้ว	ปรับปรุงแล้ว	ปรับปรุงแล้ว						
4	ความพร้อมของเครื่องโทรมาตรขนาดเล็ก	ดี	ดี	ดี	ดี	ดี	ดี	ดี						
5	สติ๊กเกอร์ป้ายสถานี่ติดป้อมโทรมาตร	ดี	ดี	ดี	ดี	ดี	ดี	ดี						
6	ความพร้อมของเสาระดับน้ำ	ดี	ดี	ดี	ดี	ดี	ดี	ดี						
7	ทาสีเสาระดับ	ปรับปรุงแล้ว	ปรับปรุงแล้ว	ปรับปรุงแล้ว	ปรับปรุงแล้ว	ปรับปรุงแล้ว	ปรับปรุงแล้ว	ปรับปรุงแล้ว	ปรับปรุงแล้ว	ปรับปรุงแล้ว	ปรับปรุงแล้ว			
8	ทาสี BM , เขียนตัวหนังสือสีแดง	ดี	ดี	ดี	ดี	ดี	ดี	ดี	ดี	ดี	ดี			
9	เลขและเส้นแบ่งแนวระยะสำรวจน้ำ	ดี	ดี	ดี	ดี	ดี	ดี	ดี	ดี	ดี	ดี			
10	เขียนบอร์ดเตือนภัย													
11	ตัดหญ้า	ปรับปรุง	ปรับปรุง	ปรับปรุง	ปรับปรุง	ปรับปรุง	ปรับปรุง	ปรับปรุง	ปรับปรุง	ปรับปรุง	ปรับปรุง			

สถานะพนักงานอ่านระดับน้ำ หน่วยอุทกวิทยา จ.น่าน

สถานี	ชื่อ-สกุล	มีชีวิตอยู่	เสียชีวิต	ต้องการเปลี่ยนตัวพนักงาน	เบอร์โทร
1. N.1	-	-	-	-	054-716196
2. N.13A	นาย ทศน์ นันทลอม	/	-	-	062-6501039
3. N.49	นาง ขจร วงศ์เทพ	/	-	-	098-3541943
4. N.63	นาย สมัย แสนวิลัย	/	-	-	091-8515695
5. N.64	นาง จงเจียม วงษ์สว่าง	/	-	-	089-0637443
6. N.65	นาย ประเสริฐ แสงตะกุกทอง	/	-	-	065-4042096
7N.75	นางสาว ปรียา อ่ำดี	/	-	-	082-5981807
8. N.86	นายบุญเทียม หน่อท้าว	/	-	-	092-9292938
N.87	นาย อนันต์ ธรรมพันธ์	/	-	-	096-2954042
N.88	นาย สมศักดิ์ ศรีปัญญา	/	-	-	065-9175191



รายงานแผนปฏิบัติงาน เดือน สิงหาคม 2567

1 รวบรวมข้อมูลระดับน้ำ

2 สำรวจปริมาณน้ำ

3 เก็บข้อมูลและสำรวจตะกอนแขวนลอย

4. ดูแลความสะอาดแต่ละสถานี

5. งานอื่นๆที่ได้รับมอบหมาย



รายงานสภาพรถยนต์ FORD
เลขทะเบียน ขอ 4806 เชียงใหม่ สป.041-3461
ประจำเดือน ตุลาคม 2566



พนักงานขับรถยนต์
นาย มานิตย์ สมบัติปิ่น

บันทึกการใช้ยานพาหนะ

แบบบันทึกการใช้ยานพาหนะ

รหัส ขป.041-3461

ฝ่ายปฏิบัติการอุทกวิทยา ศูนย์อุทกวิทยาสลประทานภาคเหนือตอนบน สำนักบริหารจัดการน้ำและอุทกวิทยา

ลำดับที่	ผู้ใช้งาน	วันออกเดินทาง			สถานที่ไป	กลับถึงหน่วย			รวม กม.	พนักงาน ขับรถยนต์	ประเภท (เชื้อเพลิง(ลิตร))	การเติมเชื้อเพลิง		
		วันที่	เวลา	เลข กม.		วันที่	เวลา	เลข กม.				วันที่	เลข กม.	จำนวน
38	เว็อด	19/7/67	06.20	576286	N.13A, N.75	19/7/67	13.00	576389		2/ค				
39	น	21/7/67	06.30	576389	N.64, 65, 84, 49, 1	21/7/67	15.00	576590		2/ค				
40	น	24/7/67	08.20	576590	N.79, 19A, 63	24/7/67	13.30	576678		2/ค				
41	น	30/7/67	08.30	576766	ลำตะกอน 11 กม	30/7/67	14.00	576962		2/ค				
42	น	31/7/67	06.30	576962	N.64, 49	31/7/67	13.40	577089		2/ค				
43	น	1/8/67	06.20	577089	N.64, 65, 86	1/8/67	16.00	577433		2/ค				
44	น	2/8/67	06.30	577433	ติดตั้งสถานีมาตร	5/8/67	15.00	578176		2/ค				
45	น	8/8/67	06.25	578176	N.49, 87, 88, 63	8/8/67	15.30	578429		2/ค				
46	น	13/8/67	06.30	578429	N.86, 75, 13A	13/8/67	14.00	578513		2/ค				
47	น	14/8/67	06.30	578513	N.64, 65, 86, 49, N1	14/8/67	16.30	578708		2/ค				
48	น	19/8/67	06.30	578708	ลำน้ำ	19/8/67	16.00	579175		2/ค				
49	น	20/8/67	06.20	579175	N.64, 65, 49, 1	20/8/67	14.00	579345		2/ค				
50	น	21/8/67	06.30	579345	N.63 ติดตั้งสถานีมาตร					2/ค				
					ลำน้ำ	25/8/67	16.00	580284						

ผู้บันทึก *2/ค*
(นายมานิตย์ สมบัติบัน)
พนักงานขับรถยนต์

ผู้ควบคุม *น/ร*
(นายเชิดชู มะโนเจริญ)
หัวหน้าหน่วยงาน

ผู้ตรวจสอบการใช้ยานพาหนะ
(นายสรายุธ ยะแบน)
ปอ.อช

เปลี่ยน คอมไฟหน้ารถกับหลอดไฟ 2 ข้าง



- งานบำรุงรักษาเครื่องยนต์





กรมชลประทาน

THANK YOU